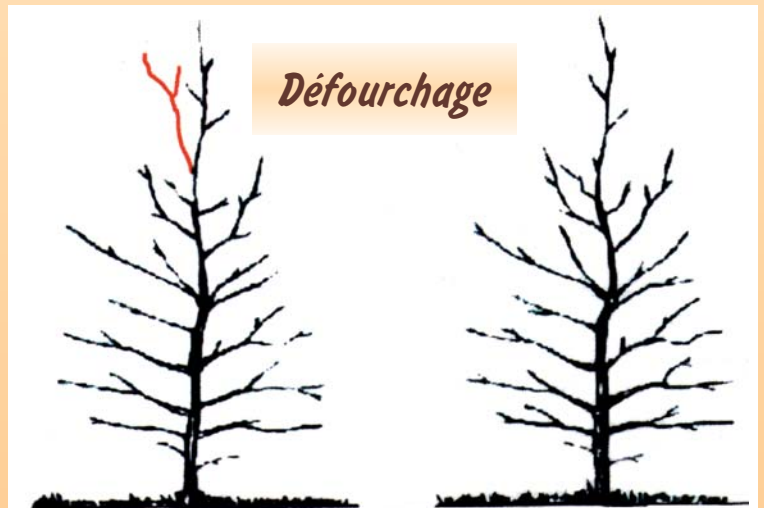


LE HAUT-JET

Taille de formation et élagage

Vous souhaitez améliorer votre paysage en plantant des arbres ou en favorisant leur implantation naturelle.

Certains d'entre eux peuvent être conduits en haut-jet (arbre de hauteur importante) moyennant quelques interventions au cours de leur vie.



Défourchage

Le défourchage vise à donner à l'arbre une bonne rectitude.



Élagage

L'élagage a pour but de produire du bois sans nœuds.

Informations techniques sur la taille

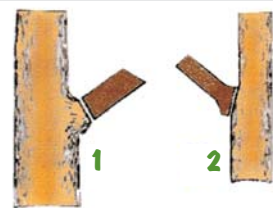
RÈGLES À RESPECTER

- ➔ Former l'arbre dès son jeune âge (première taille à 3 ans)
- ➔ Procéder par étape dans les tailles
 - * défourchage
 - * élagage si moins du 1/4 du volume des branches a été retiré lors du défourchage
- ➔ Élaguer au maximum le 1/3 inférieur de la hauteur de l'arbre
- ➔ Couper des branches de petites section (diamètre inférieur à 4 cm).

OÙ ET COMMENT COUPER

La coupe doit être franche et doit respecter le bourrelet de cicatrisation (coupe au ras du bourrelet)

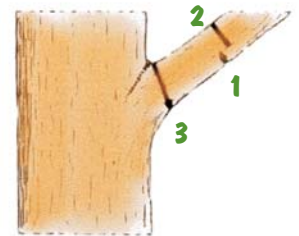
Pour les grosses branches (diamètre supérieur à 5 cm), il faut d'abord couper à 50 cm du bourrelet puis couper le chicot du bas vers le haut pour éviter les déchirures (l'arrachage des tissus).



1 - Bonne coupe

2 - Mauvaise coupe

- 1 - Entaille sous la branche
- 2 - Coupe de haut en bas, à l'extérieur par rapport à 1
- 3 - Coupe du chicot



LE MATÉRIEL

Pour les branches basses

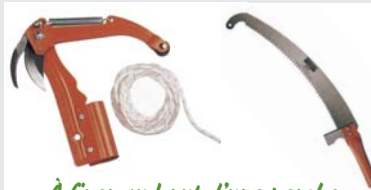


Pour les petits diamètres



Pour les gros diamètres

Pour les branches hautes



À fixer au bout d'une perche



À fixer sur rallonge pneumatique

PÉRIODES DE COUPES

- ➔ En toutes saisons pour les branches mortes
- ➔ De janvier à mars pour les branches vivantes des feuillus locaux (sauf Merisier et Peuplier ; entre 15 juillet et 15 août).

ESSENCES

Tous les arbres du bocage et des forêts peuvent être conduits en haut-jet. Néanmoins, il est préférable de favoriser les essences susceptibles d'être valorisées en bois d'œuvre. Ce sont par exemple : Chêne, Frêne, Cormier, Alisier, Poirier, Pommier, Merisier, Noyer, Orme, Peuplier, Châtaignier, Aulne, Érable sycomore, Hêtre, Robinier, Bouleau...