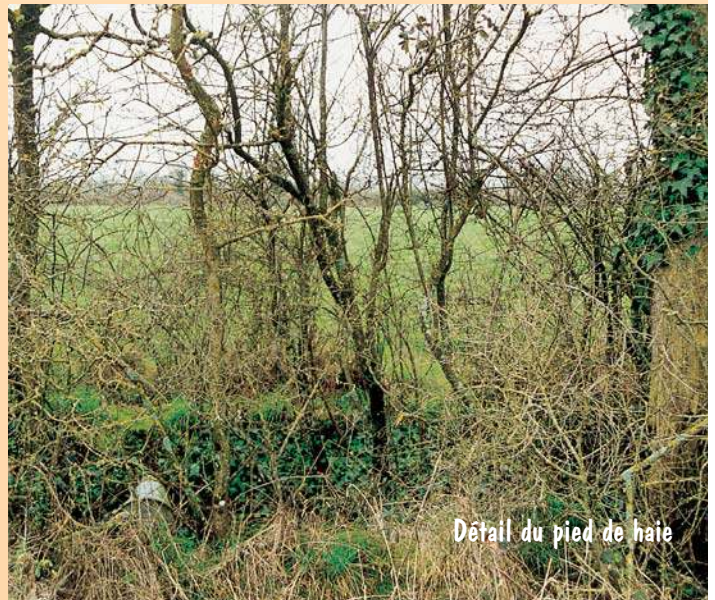
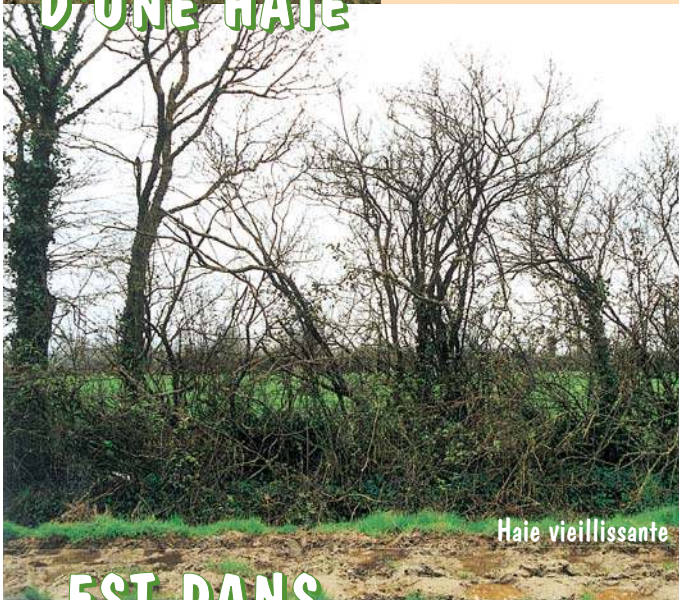


LE RECÉPAGE DES HAIES ou comment rajeunir un bocage vieillissant

L'AVENIR
D'UNE HAIE



Les symptômes du vieillissement des haies :

- mort des branches de tête
(descentes de cimes des arbres et des cépées)
- manque de vigueur et vieillesse de l'accompagnement
(aubépines, pruneliers...)
- pied de haie qui s'éclaircit
- développement de l'accompagnement en "ombrelle"
(épaisseur en tête > épaisseur en pied)
- manque de jeunes plants pour assurer
le renouvellement
- développement de mousse, lierre et lichen



UN CHANTIER DE RECÉPAGE...



B



A



D

Recéper c'est couper un végétal près du sol **A** pour favoriser un démarrage de pousses jeunes, fortes et vigoureuses (principe du taillis de châtaignier).

Les rameaux peuvent être laissés à même le sol **B**, couchés sur les souches pour maintenir une barrière visuelle entre 2 parcelles quand elles sont fréquentées par des bêtes.

Ils peuvent aussi être déchiquetés en plaquettes **C** puis exportés (laissant un sol nu) **D** pour :

- pailler les nouvelles plantations
- alimenter un compostage (apport de lignine à mélanger au déchets verts, tontes...)
- se chauffer en utilisant le bois déchiqueté dans des chaudières à plaquettes **E**
- réduire les volumes.



C

Chantier de déchiquetage



Bois déchiqueté



E

Chaudière à bois déchiqueté

Compte tenu du fait que l'on ne perturbe pas le sol et les systèmes racinaires des végétaux, la haie repart très vite. La ronce ou la fougère, profitant de la lumière s'installent bien souvent au début, mais pas pour longtemps...



après 1 an



après 2 ans



La haie se développe vite, prend très rapidement le dessus sur la ronce et constitue un rideau dense et vigoureux.

Le prochain recépage de cette haie se fera dans 15 ans.

Une technique sans risque : toutes les essences du Bocage des Mauges repartent facilement de souche. Il n'y a donc aucun risque à la pratiquer. Une règle à respecter : le recépage se réalise en hiver (période de repos végétatif).